



Ferienüberbauung **Alpenresort C-F** Riederalp

Zu verkaufen

MFH C-F

24 x 3.5 Zimmerwohnung

BGF: 61.60m²

8 x 4.5 Zimmerwohnung Duplex

BGF: 130.90m²

Var. 5.5 Zimmerwohnung

BGF: 129.10m²

Bauherr & Verkauf

Volken Immobilien AG

Stefan Volken, N: 079 658 63 33

www.volken-immobilien.ch

Architektur

Architektur Kummer AG, Naters

www.architekturkummer.ch



Inhaltsverzeichnis

Lageplan	3
Situation	4
Umgebung	5
Erdgeschoss	7-9
Grundrisse / Fassaden	10-19
Baubeschrieb	20-21
Preisliste Haus C-F	22-25

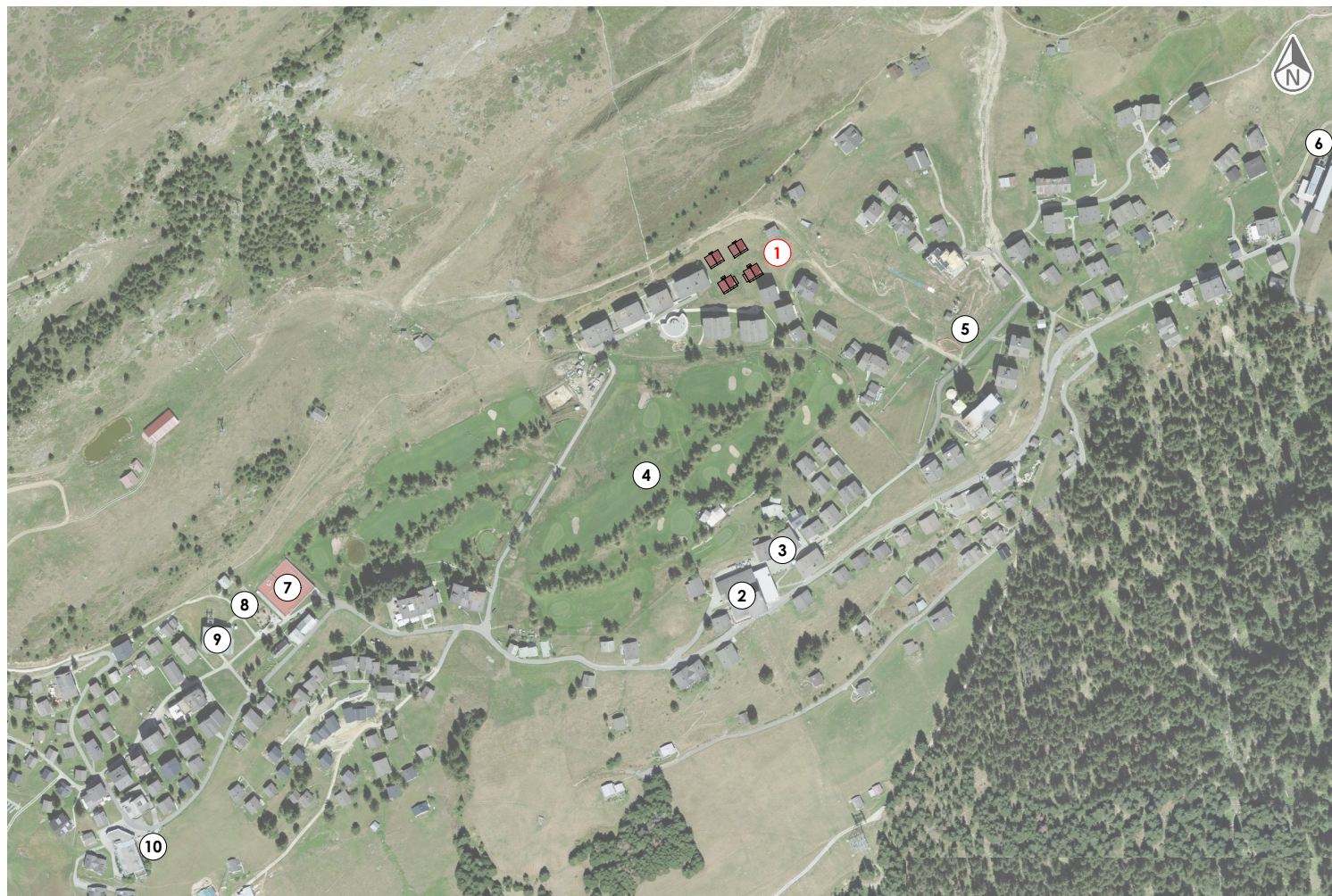
Bauherr & Verkauf

Volken Immobilien AG
www.volken-immobilien.ch

Architektur

Architektur Kummer AG, Naters
www.architekturkummer.ch

Ferienüberbauung
Alpenresort C-F Riederalp
 18. Dezember 2025



Lageplan

Alpenresort C-F	1
Seilbahnstation Riederalp Ost	2
Lebensmittelgeschäft	3
Golfplatz	4
Sammelplatz Schneesportschule	5
Seilbahn Moosfluh	6
Sportplatz	7
Kinderspielplatz	8
Seilbahnstation Hohfluh	9
Seilbahnstation Riederalp West	10

Bauherr & Verkauf

Volken Immobilien AG
www.volken-immobilien.ch

Architektur

Architektur Kummer AG, Naters
www.architekturkummer.ch

Ferienüberbauung
Alpenresort C-F Riederalp
 18. Dezember 2025



Situation 1:1000

Bauherr & Verkauf

Volken Immobilien AG
www.volken-immobilien.ch

Architektur

Architektur Kummer AG, Naters
www.architekturkummer.ch

Ferienüberbauung
Alpenresort C-F Riederalp
 18. Dezember 2025

1 20
Umgebung Mst. 1:500



Umgebung

Bauherr & Verkauf
Volken Immobilien AG
www.volken-immobilien.ch

Architektur
Architektur Kummer AG, Naters
www.architekturkummer.ch

Ferienüberbauung
Alpenresort C-F Riederalp
18. Dezember 2025



5.5 Zi-Wohnung



3.5 Zi-Wohnung

Innenfotos

Bauherr & Verkauf

Volken Immobilien AG
www.volken-immobilien.ch

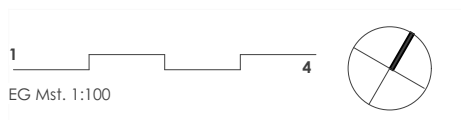
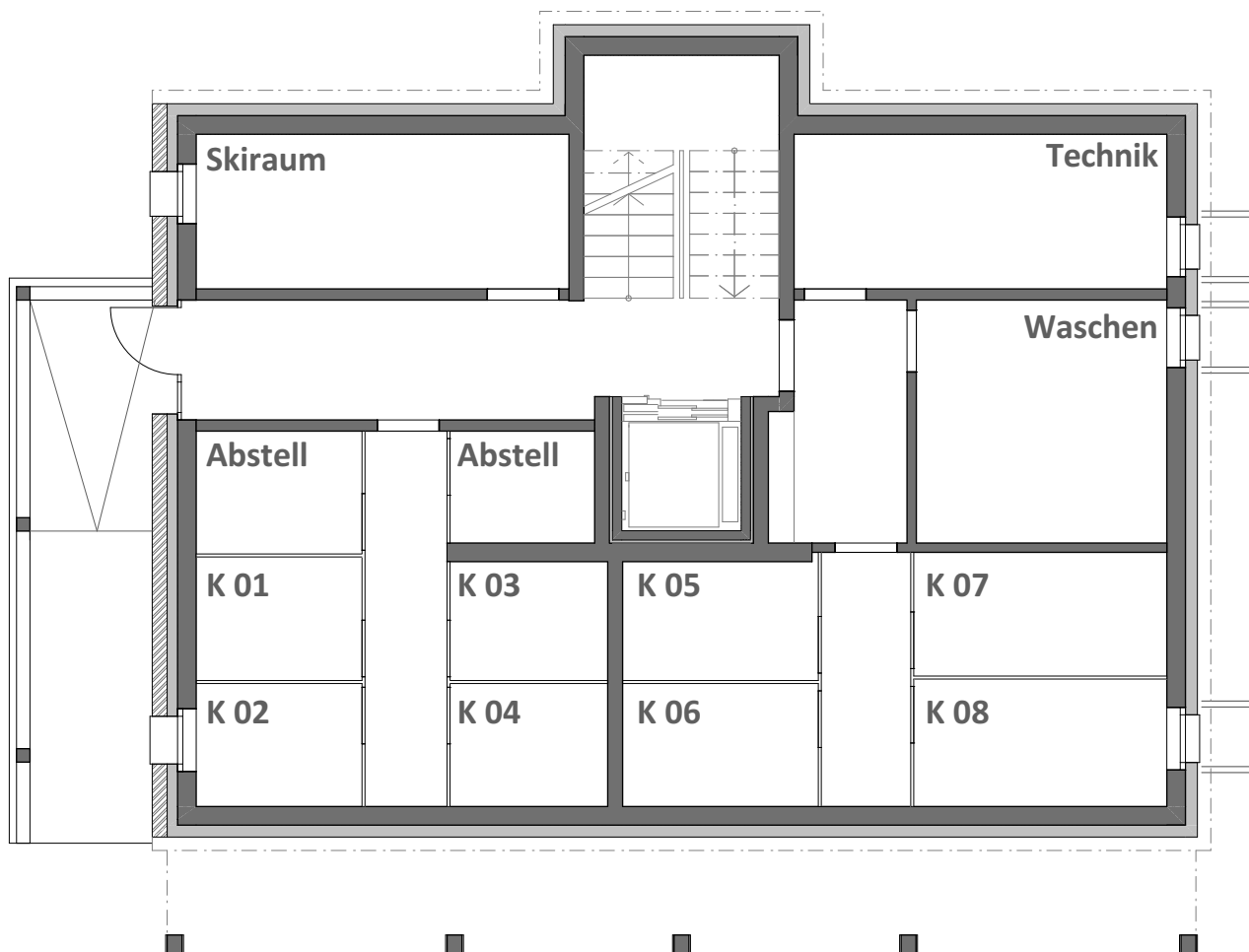
Architektur

Architektur Kummer AG, Naters
www.architekturkummer.ch

Ferienüberbauung

Alpenresort C-F Riederalp

18. Dezember 2025

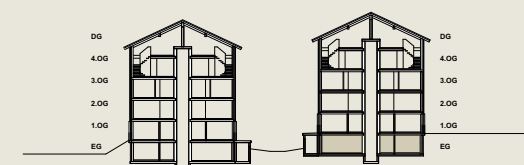


MFH C - Erdgeschoss

Kellerräume

Keller 01 - 06

ca. 5.00 - 10.00 m²



Bauherr & Verkauf

Volken Immobilien AG
www.volken-immobilien.ch

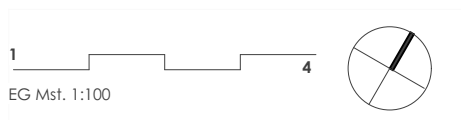
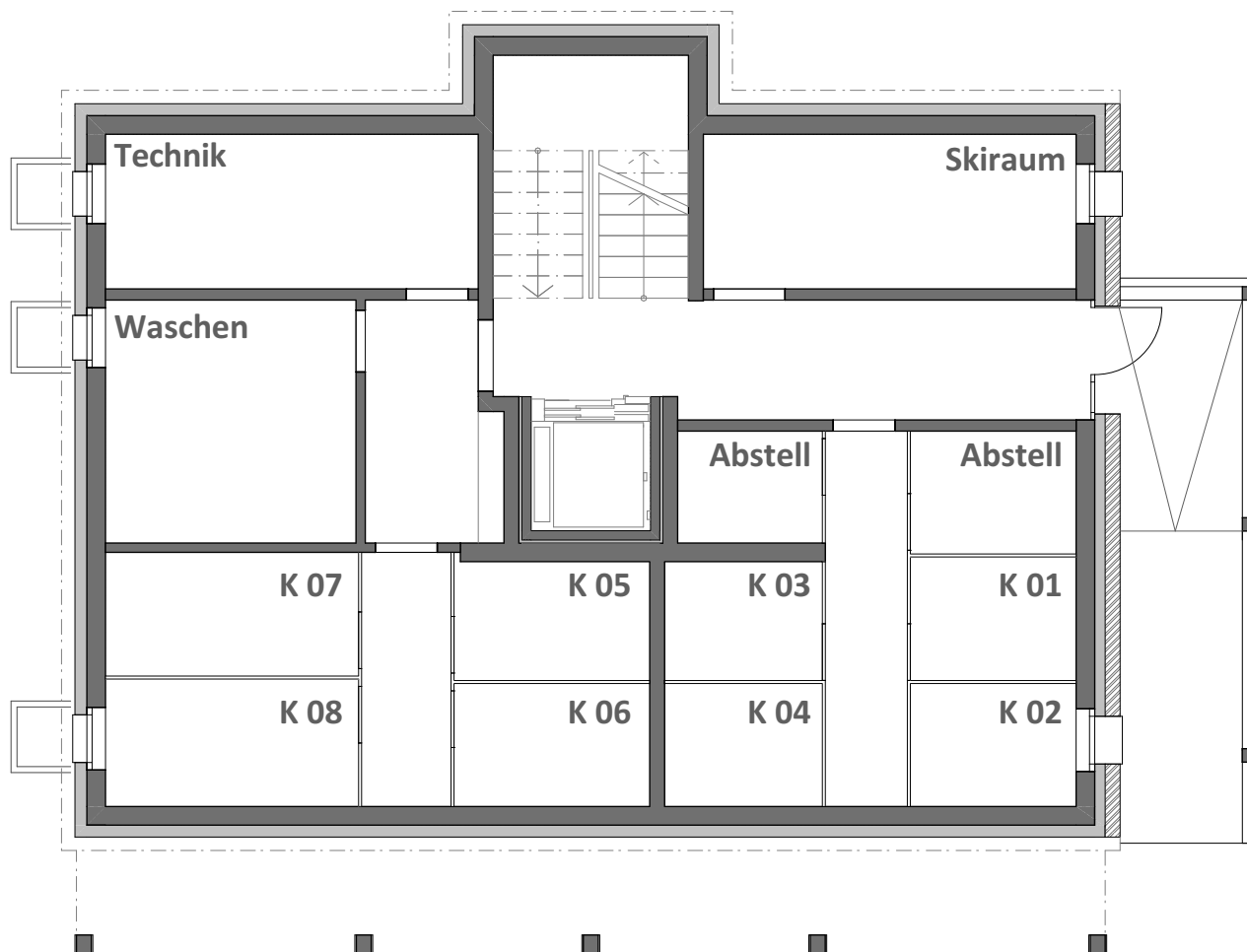
Architektur

Architektur Kummer AG, Naters
www.architekturkummer.ch

Ferienüberbauung

Alpenresort C-F Riederalp

18. Dezember 2025

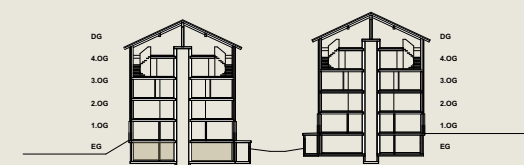


MFH D - Erdgeschoss

Kellerräume

Keller 01 - 06

ca. 5.00 - 10.00 m²



Bauherr & Verkauf

Volken Immobilien AG
www.volken-immobilien.ch

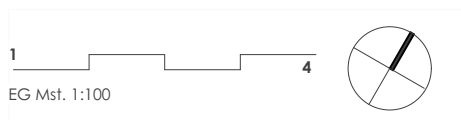
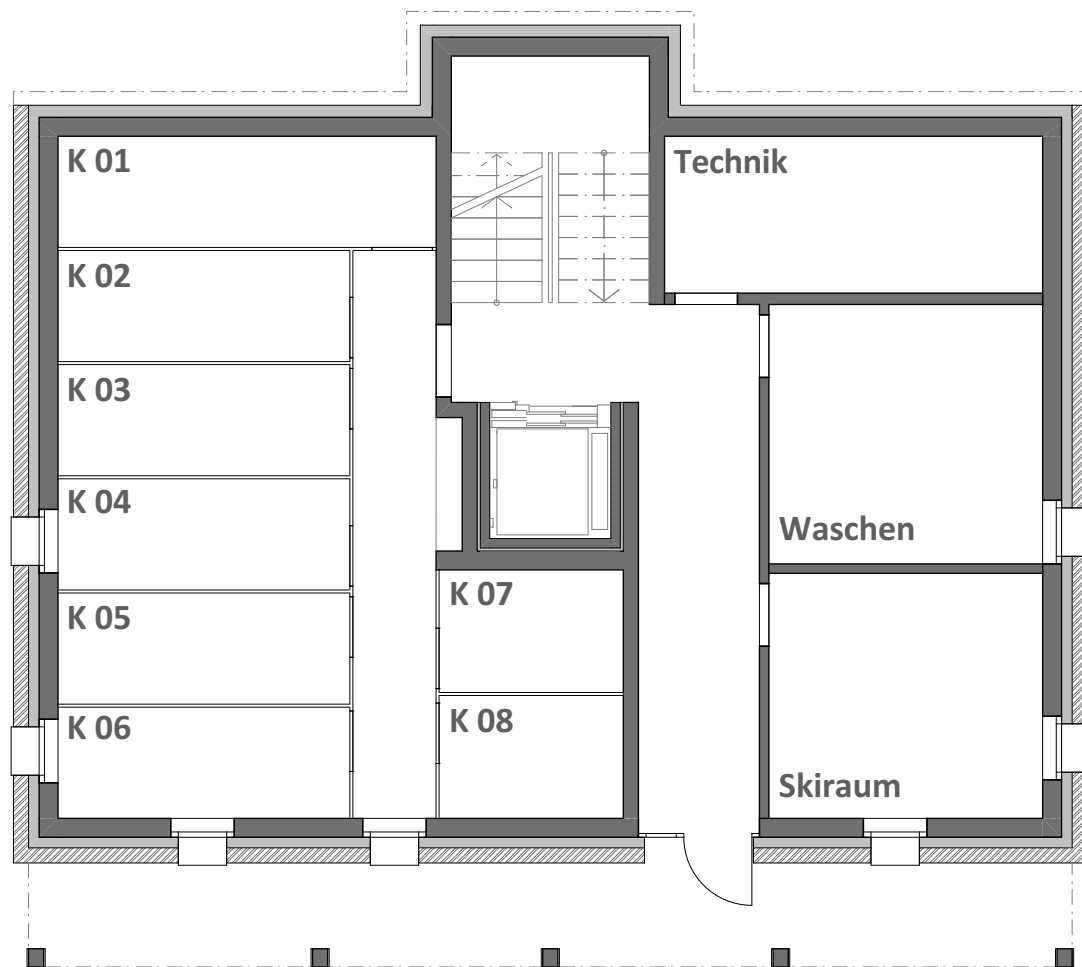
Architektur

Architektur Kummer AG, Naters
www.architekturkummer.ch

Ferienüberbauung

Alpenresort C-F Riederalp

18. Dezember 2025

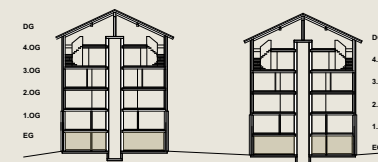


MFH E & F - Erdgeschoss

Kellerräume

Keller 01 - 06

ca. 5.00 - 10.00 m²



Bauherr & Verkauf

Volken Immobilien AG
www.volken-immobilien.ch

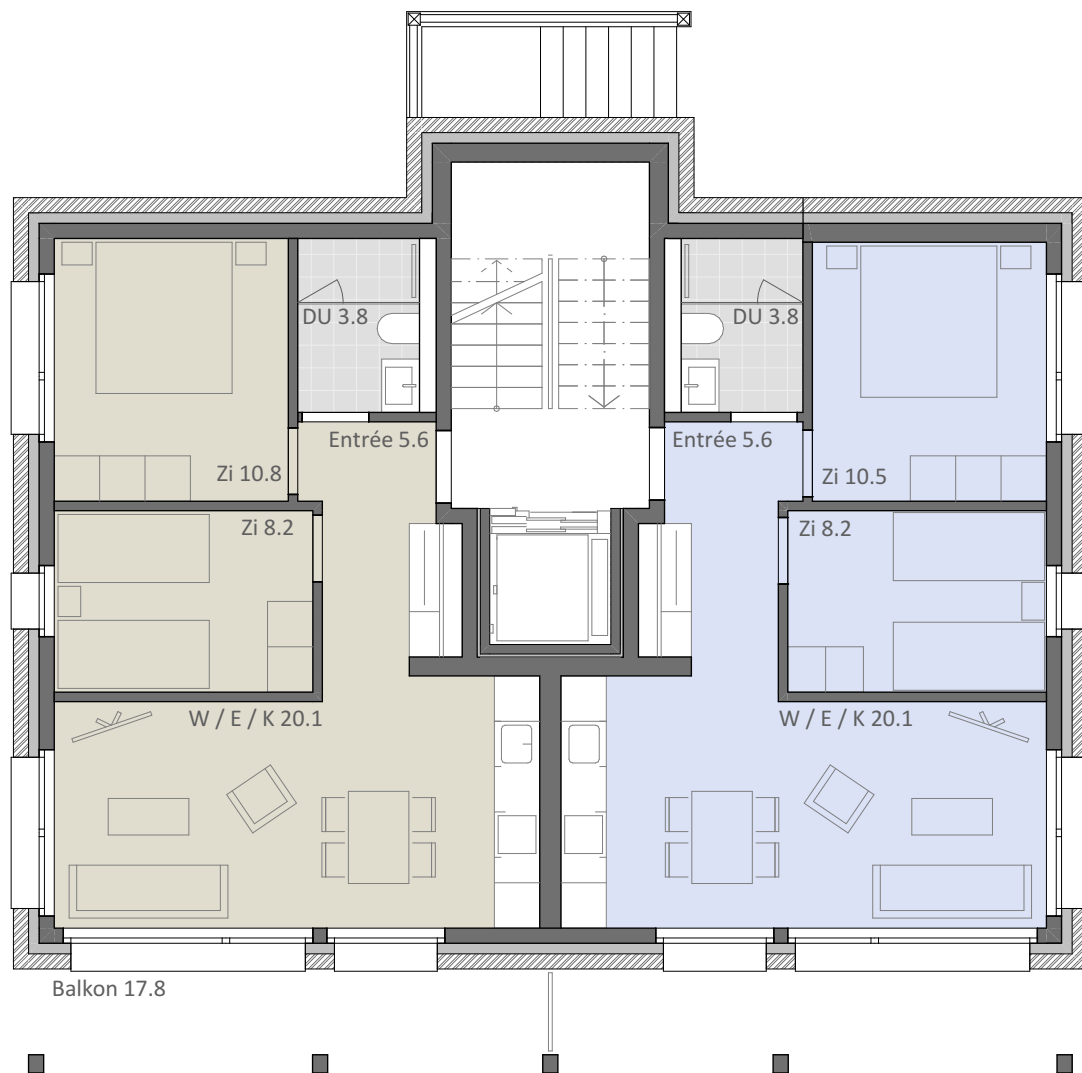
Architektur

Architektur Kummer AG, Naters
www.architekturkummer.ch

Ferienüberbauung

Alpenresort C-F Riederalp

18. Dezember 2025

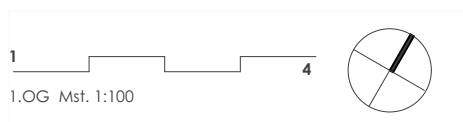


C-D 11 3.5 Zimmerwohnung

BGF: 61.6 m²
Balkon: 9.8 m²
Keller: 3.6 m²

C-D 12 3.5 Zimmerwohnung

BGF: 61.6 m²
Balkon: 9.8 m²
Keller: 3.6 m²



MFH C-D - 1. Obergeschoss

C-D 11 3.5 Zimmerwohnung

Wohnfläche (BGF) 61.60 m²
Balkon (NF) 9.80 m²
Keller im EG (NF) 3.60 m²

C-D 12 3.5 Zimmerwohnung

Wohnfläche (BGF) 61.60 m²
Balkon (NF) 9.80 m²
Keller im EG (NF) 3.60 m²



Bauherr & Verkauf

Volken Immobilien AG
www.volken-immobilien.ch

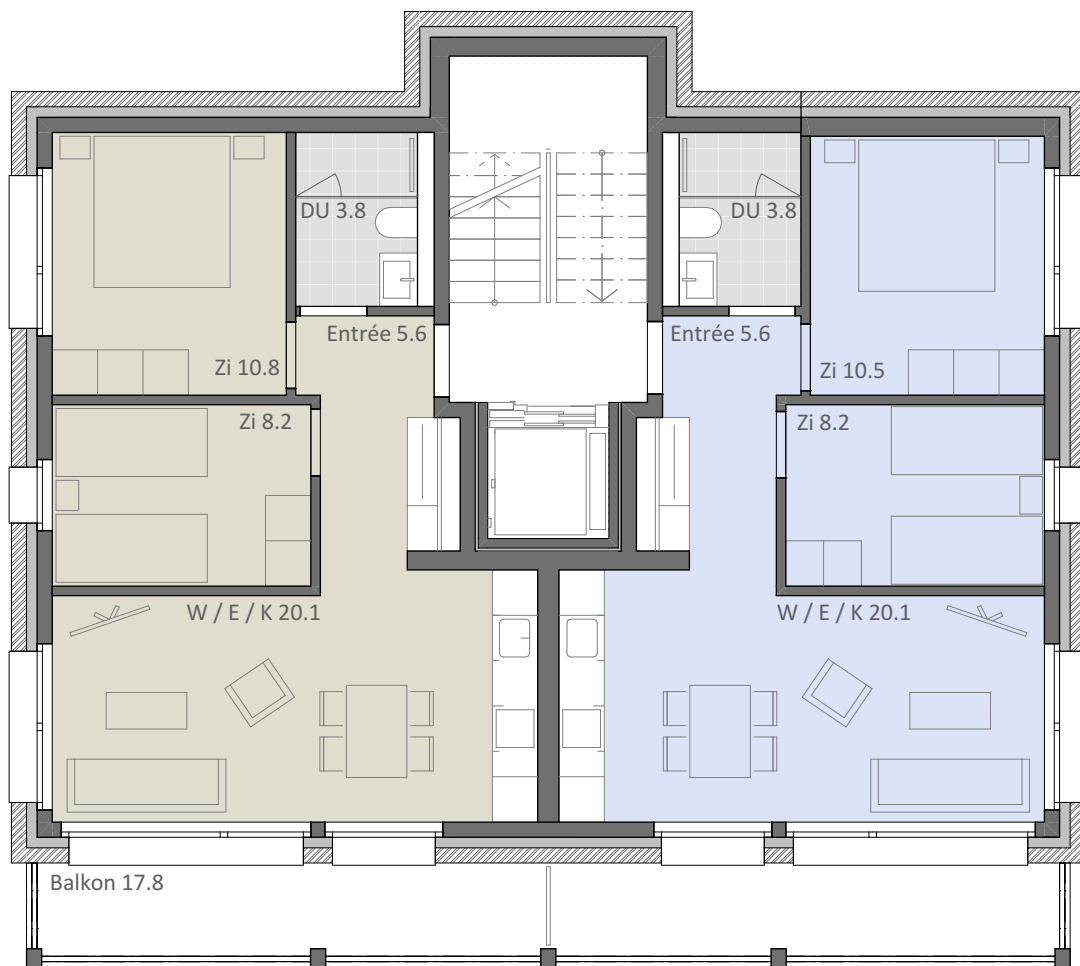
Architektur

Architektur Kummer AG, Naters
www.architekturkummer.ch

Ferienüberbauung

Alpenresort C-F Riederalp

18. Dezember 2025

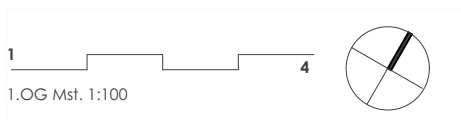


E-F 11 3.5 Zimmerwohnung

BGF: 61.6 m²
Balkon: 9.8 m²
Keller: 5.8 m²

E-F 12 3.5 Zimmerwohnung

BGF: 61.6 m²
Balkon: 9.8 m²
Keller: 5.8 m²



MFH E-F - 1. Obergeschoss

E-F 11 3.5 Zimmerwohnung

Wohnfläche (BGF) 61.60 m²
Balkon (NF) 9.80 m²
Keller im EG (NF) 5.80 m²

E-F 12 3.5 Zimmerwohnung

Wohnfläche (BGF) 61.60 m²
Balkon (NF) 9.80 m²
Keller im EG (NF) 5.80 m²



Bauherr & Verkauf

Volken Immobilien AG
www.volken-immobilien.ch

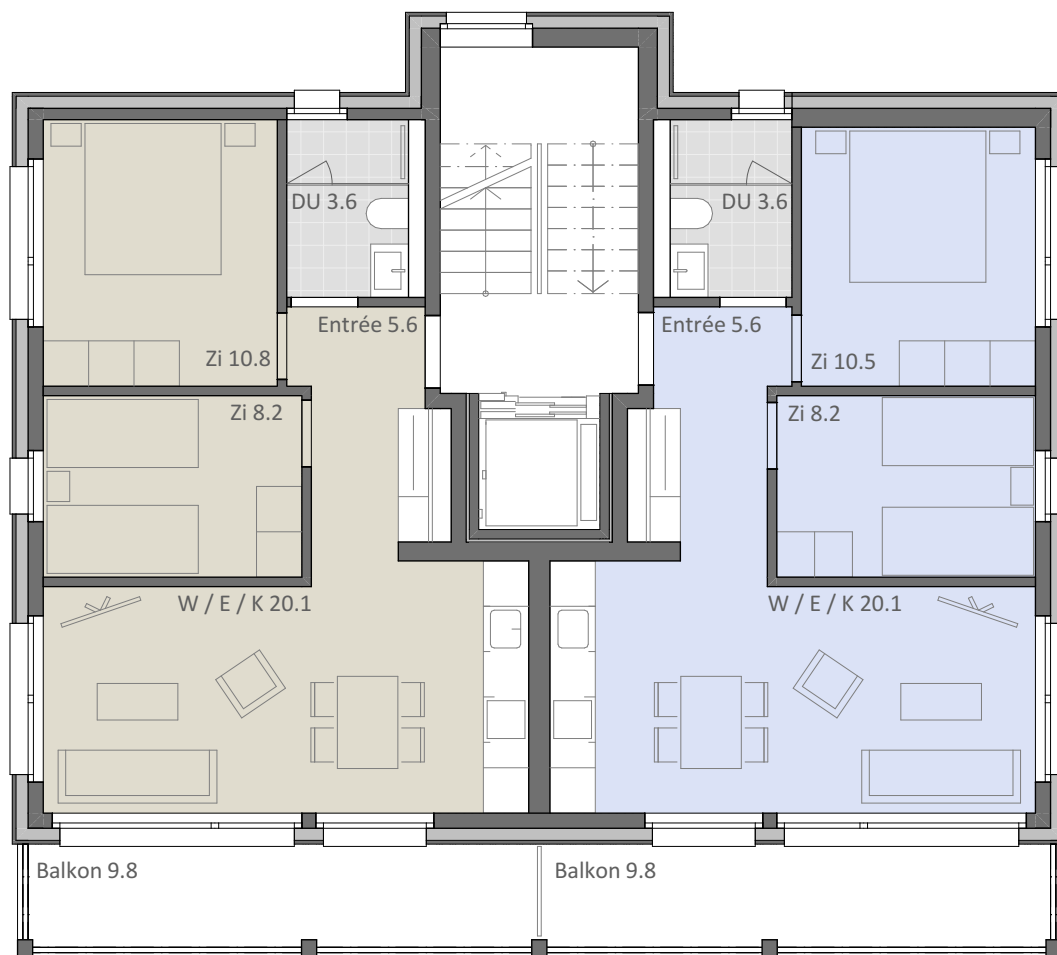
Architektur

Architektur Kummer AG, Naters
www.architekturkummer.ch

Ferienüberbauung

Alpenresort C-F Riederalp

18. Dezember 2025

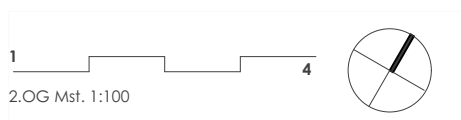


C-F 21 3.5 Zimmerwohnung

BGF: 61.6 m²
 Balkon: 9.8 m²
 Keller: 3.6 - 5.8 m²

C-F 22 3.5 Zimmerwohnung

BGF: 61.6 m²
 Balkon: 9.8 m²
 Keller: 3.6 - 5.8 m²



MFH C-F - 2.-3. Obergeschoss

C-F 21 3.5 Zimmerwohnung

Wohnfläche (BGF) 61.60 m²
 Balkon (NF) 9.80 m²
 Keller im EG (NF) 3.60 - 5.80 m²

C-F 22 3.5 Zimmerwohnung

Wohnfläche (BGF) 61.60 m²
 Balkon (NF) 9.80 m²
 Keller im EG (NF) 3.60 - 5.80 m²



Bauherr & Verkauf

Volken Immobilien AG
www.volken-immobilien.ch

Architektur

Architektur Kummer AG, Naters
www.architekturkummer.ch

Ferienüberbauung

Alpenresort C-F Riederalp

18. Dezember 2025

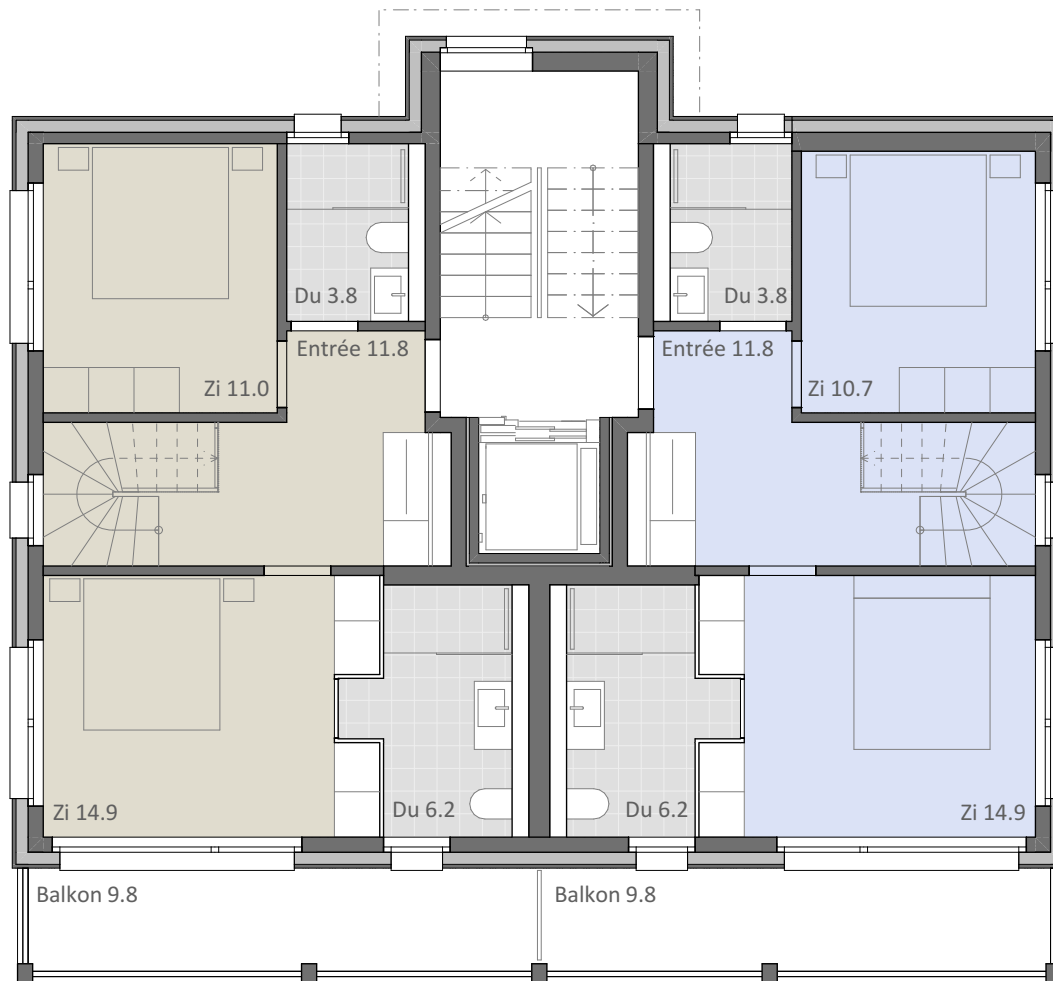
MFH C-F - 4. Obergeschoss

C-F 41 4.5 Zimmerwohnung Duplex

Wohnfläche (BGF) 130.90 m²
 Balkon (NF) 19.60 m²
 Keller im EG (NF) 4.00 -5.70 m²

C-F 42 4.5 Zimmerwohnung Duplex

Wohnfläche (BGF) 130.90 m²
 Balkon (NF) 19.60 m²
 Keller im EG (NF) 4.00 -5.70 m²

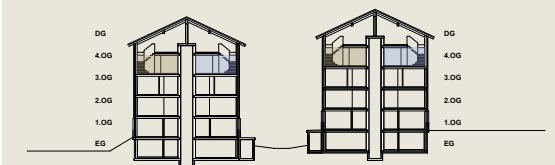


C-F 41 4.5 Zimmerwohnung Duplex

BGF: 130.9 m²
 Balkon: 19.6 m²
 Keller: 4.0 - 5.7 m²

C-F 42 4.5 Zimmerwohnung Duplex

BGF: 130.9 m²
 Balkon: 19.6 m²
 Keller: 4.0 - 5.7 m²



Bauherr & Verkauf

Volken Immobilien AG
www.volken-immobilien.ch

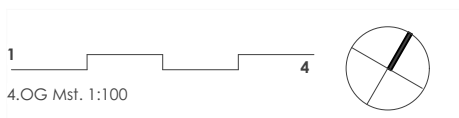
Architektur

Architektur Kummer AG, Naters
www.architekturkummer.ch

Ferienüberbauung

Alpenresort C-F Riederalp

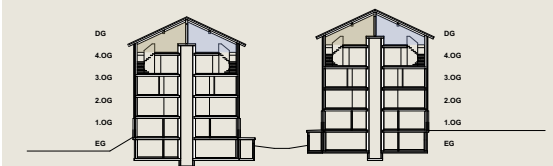
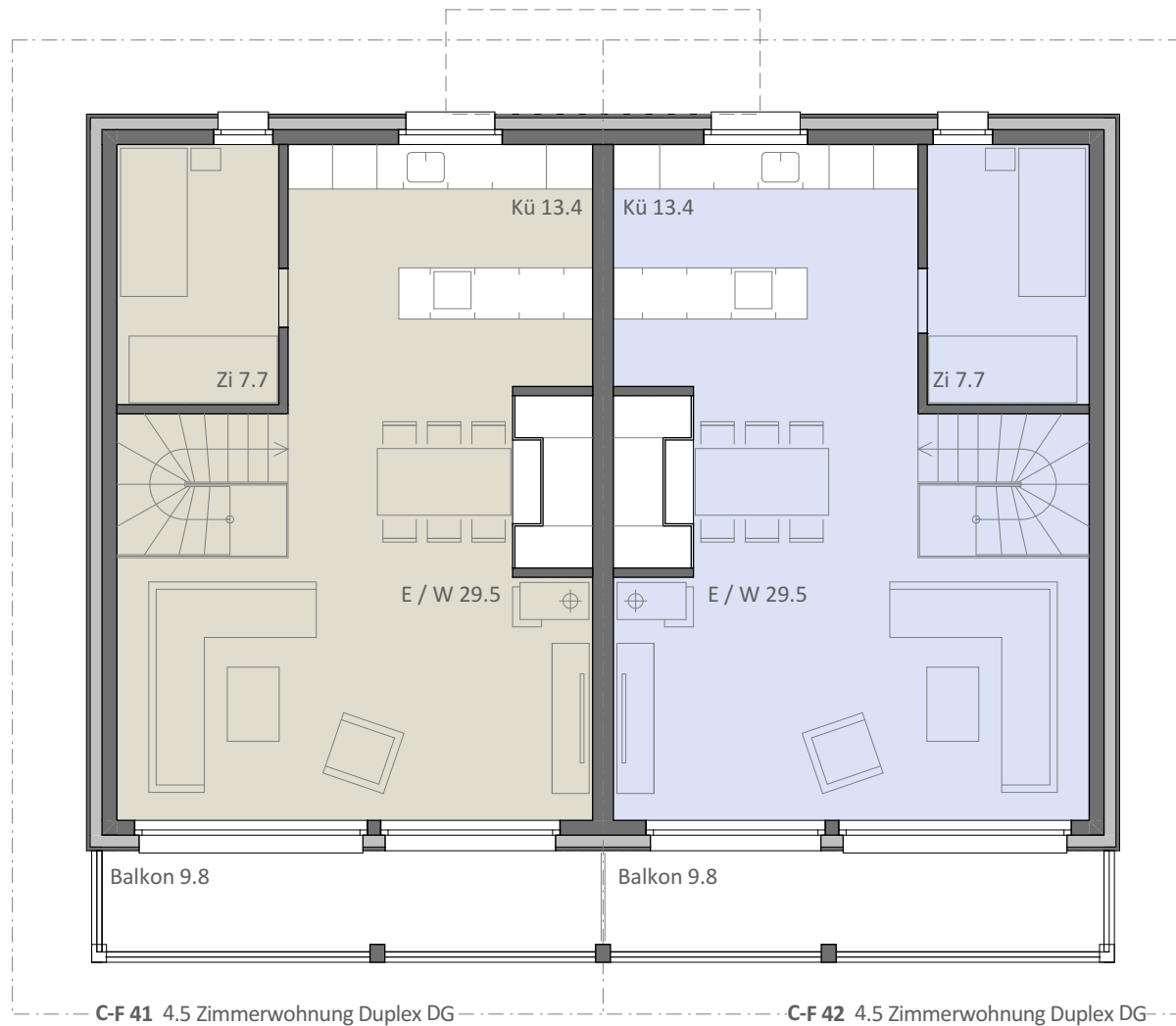
18. Dezember 2025



MFH C-F - Dachgeschoss

C-F 41 4.5 Zimmerwohnung Duplex

C-F 42 4.5 Zimmerwohnung Duplex



Bauherr & Verkauf

Volken Immobilien AG
www.volken-immobilien.ch

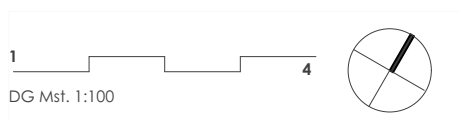
Architektur

Architektur Kummer AG, Naters
www.architekturkummer.ch

Ferienüberbauung

Alpenresort C-F Riederalp

18. Dezember 2025

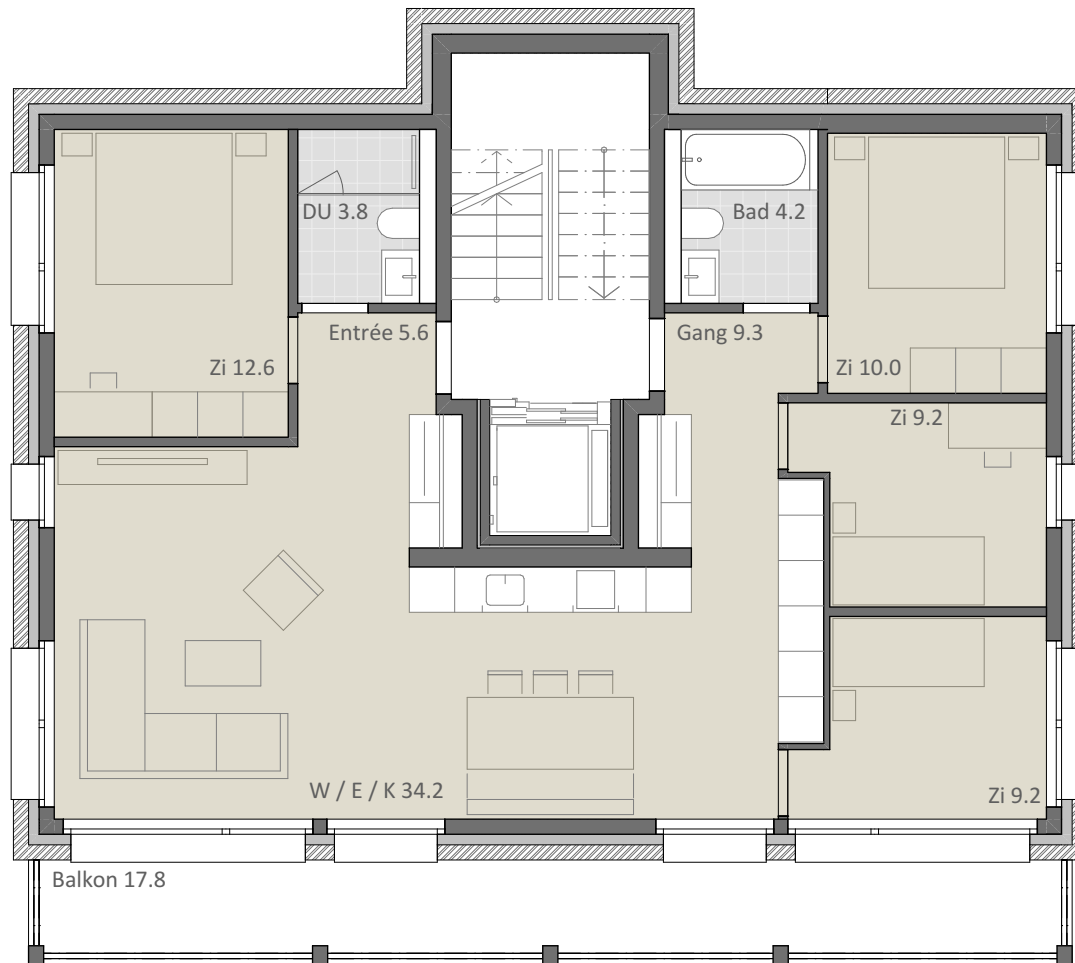


MFH C-F - 1.-3. Obergeschoss

Variante

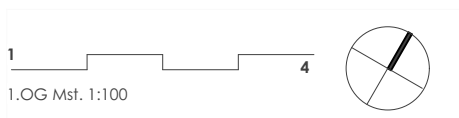
**Anstelle 2 x 3.5 Zimmerwohnung
1 x 5.5 Zimmerwohnung**

Wohnfläche (BGF)	129.10 m ²
Balkon (NF)	17.80 m ²
Keller im EG (NF)	11.60 m ²



E-F 11 5.5 Zimmerwohnung

BGF:	129.1 m ²
Balkon:	17.8 m ²
Keller:	11.6 m ²



Bauherr & Verkauf

Volken Immobilien AG
www.volken-immobilien.ch

Architekt

Architektur Kummer AG, Naters
www.architekturkummer.ch

Ferienüberbauung

Alpenresort C-F Riederalp

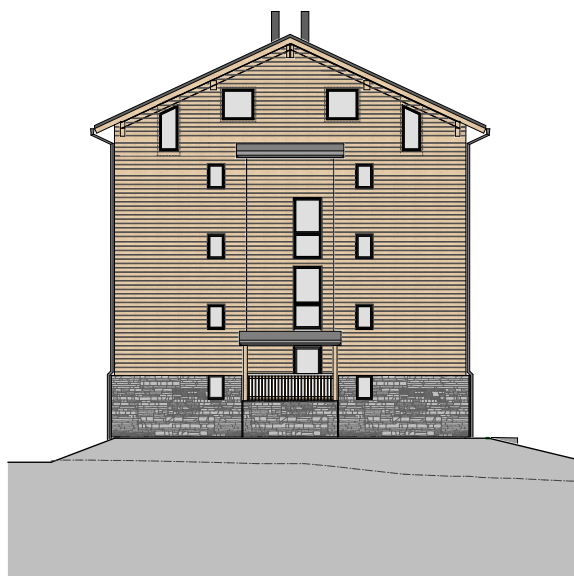
18. Dezember 2025



Süd



West



Nord



Ost



Fassaden C Mst. 1:300

MFH C Fassaden

Bauherr & Verkauf
Volken Immobilien AG
www.volken-immobilien.ch

Architektur
Architektur Kummer AG, Naters
www.architekturkummer.ch

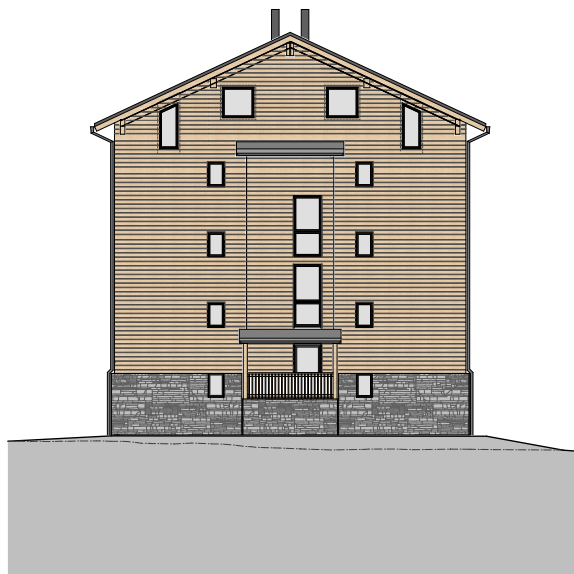
Ferienüberbauung
Alpenresort C-F Riederalp
18. Dezember 2025



Süd



West



Nord



Ost



Fassaden D Mst. 1:300

MFH D Fassaden

Bauherr & Verkauf
Volken Immobilien AG
www.volken-immobilien.ch

Architektur
Architektur Kummer AG, Naters
www.architekturkummer.ch

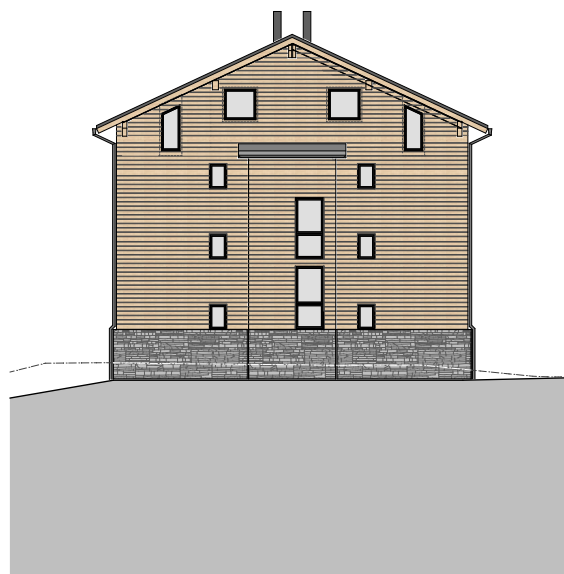
Ferienüberbauung
Alpenresort C-F Riederalp
18. Dezember 2025



Süd



West



Nord



Ost



Fassaden E Mst. 1:300

MFH E Fassaden

Bauherr & Verkauf
Volken Immobilien AG
www.volken-immobilien.ch

Architektur
Architektur Kummer AG, Naters
www.architekturkummer.ch

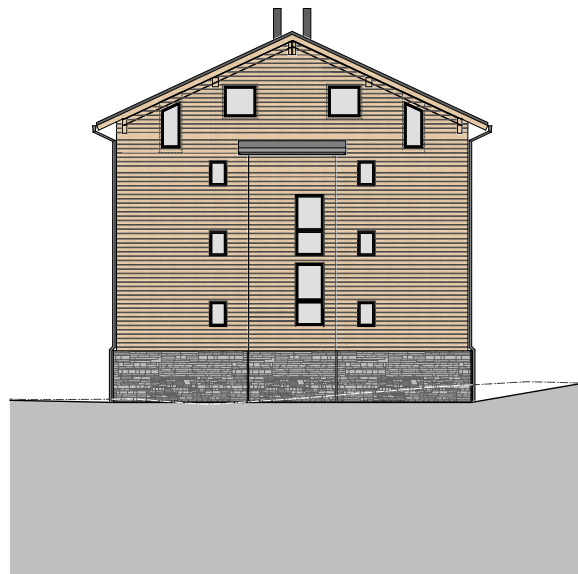
Ferienüberbauung
Alpenresort C-F Riederalp
18. Dezember 2025



Süd



West



Nord



Ost



Fassaden F Mst. 1:300

MFH F Fassaden

Bauherr & Verkauf
Volken Immobilien AG
www.volken-immobilien.ch

Architektur
Architektur Kummer AG, Naters
www.architekturkummer.ch

Ferienüberbauung
Alpenresort C-F Riederalp
18. Dezember 2025

Rohbau & Konstruktion

Konstruktion

Fundation und Wände im Erdgeschoss in Beton und Zementsteinmauerwerk. Obergeschosse in Backsteinmauerwerk und Beton, nach Erdbeben-Normen (SIA260ff.) berechnet. Wohnungstrennwände einschalig aus Beton. Zwischendecke in Stahlbeton nach statischer Berechnung des Bauingenieurs. Schallschutzmassnahmen werden nach den Angaben des Akustikers ausgeführt.

Fassade

Das Erd- und 1.Obergeschosse wird von aussen gedämmt und mit einer Trockensteinmauer verkleidet. Die restlichen Obergeschosse werden mit einer hinterlüfteten Holz-Fassadenschalung in Lärche verkleidet.

Steildach

Der Dachstock und die Dachkonstruktion werden in Brettschichtholz und DUO-Balken in Tanne ausgeführt. Sämtliche Dächer sind gedämmte Warmdächer mit sichtbar gehobelter Sparrenkonstruktion. Die Sichtschalung wird in Tanne/Fichte ausgeführt. Spenglerarbeiten sind in Kupfer. Eindeckungen mit Prefa-Blech.

Fenster

Fenster in Holz-Metall (Lärche) mit Dreifach-isolierverglasung. Pro Raum ein Dreh-/Kippflügel, Beschläge Typ Glutz. Die einzelnen Elemente sind je nach Raumaufteilung fest, dreh- oder kippbar.

Sonnenschutz

Fenster in Wohn- und Schlafbereichen sind mit Verbundraffstoren ausgestattet. Die Storen sind elektrisch betrieben. Bei den Schrägfenstern im Dachgeschoss werden aus technischen Gründen keine Storen eingebaut.

Balkone/Terrassen

Balkonkonstruktion, Handlauf und Geländer in Massivholz Lärche. Bodenbelag in Lärchenschalung. Wandleuchte, Schalter und Aussensteckdose.

Treppenhaus

Die Wände im Treppenhaus sind in Ortsbeton verputzt, die Treppenläufe und Podeste in vorfabriziertem Beton ausgeführt. Die Treppenläufe und Podeste werden mit Steinzeugplatten belegt.

Aufzüge

Behindertengerechter Aufzug für 7-8 Personen (630kg).

Schliessanlage

Zentralschliessung mit Gegensprechanlage. Eingangstüren mit mechanischer Schliessanlage.

Aussenanlage

Der Hausumschwung steht in gemeinschaftlicher Nutzung. Sondernutzungen für Erdgeschosswohnungen werden im STWE-Vertrag festgelegt.

Haustechnik

Elektroanlagen

Steckdosen, Schalter und Deckenlampenanschlüsse in allen Räumen gemäss Plänen Elektroplaner (Standard). Wohnzimmer mit Multimediaverkabelung (TV, Telefon, Internet), Lehrrohrinstallation in den übrigen Zimmern, Storen alle elektrisch angetrieben. Die allgemeinen Leuchten, sowie diejenigen in den Badezimmernmöbeln und im Kücheneinbau sind im Lieferumfang enthalten. Die Leuchten in den Wohn- und Schlafräumen werden vom Käufer geliefert und eingebaut. Sonnerie mit Gegensprechanlage.

Heizung, Warmwasseraufbereitung, Lüftung

Die Wärmeerzeugung für Heizung und Warmwasser erfolgt mittels einer Sole-Wasser Wärmepumpe. Zur Wärmeverteilung wird eine Fussbodenheizung mit Einzelraumregulierung eingebaut.

Zentrale Warmwasseraufbereitung im Untergeschoss. Verbrauchsabhängige Heizkostenabrechnung pro Wohneinheit. Auf Wunsch können die Nasszellen gegen Aufpreis mit einem Handtuchradiator ausgestattet werden. Sämtliche Nasszellen werden künstlich entlüftet. Die Küchenabluft wird im Umluftbetrieb mittels Dunstabzug gefiltert und der Raumluft wieder abgegeben.

Baubeschrieb I

Wichtig

Änderungen des Baubeschriebs, die aus technischen Gründen erforderlich sind, bleiben vorbehalten. Weshalb über diesen Baubeschrieb keine absolute Gewähr übernommen wird.

Bautermine

Baubeginn: Herbst 2025
Bauende: Herbst 2028

Bauherr & Verkauf

Volken Immobilien AG
www.volken-immobilien.ch

Architektur

Architektur Kummer AG, Naters
www.architekturkummer.ch

Ferienüberbauung

Alpenresort C-F Riederalp

18. Dezember 2025

Ausstattungen

Bäder und Nassräume

Die Apparateauswahl entspricht einem modernen Standard. Badewanne mit Mittelablauf, bodenbündige Duschen mit Glastrennwand.

Im Kaufpreis sind alle Zusatzkosten (Montage, Transport, Anschlüsse und Zuschläge aller Art) enthalten. Der Budgetbetrag versteht sich für die Apparateauswahl (inkl. Lieferung und MwSt.)

Definition Budgetpreise in Bearbeitung.

Kücheneinrichtung

Die Qualitätsküchen erhalten eine Steinabdeckung sowie Elemente mit Fronten aus geölten Lärche-dreischichtplatten. Die im Budgetpreis enthaltenen Geräte beschränken sich auf folgende: Keramikkochfeld, Einbaubackofen, Geschirrwashmaschine, Kühlschrank mit integriertem Tiefkühlfach, Umluft Dampfzug.

Im Kaufpreis eingerechnete Totalkosten (inkl. Lieferung und Montage, netto inkl. MwSt.)

-pro 3.5 Zi-Whg:	Fr. 25'000.-
-pro 5.5 Zi-Whg:	Fr. 34'000.-
-pro 4.5 Zi-Whg (Duplex):	Fr. 34'000.-

Innenausbau

Gips- und Malerarbeiten

Innenwände und Decken verputzt. Wände mit Deckputz (Abrieb) Körnung 1.0mm weiss gestrichen. Decken Weissputz glatt gestrichen.

Unterlagsböden

Schwimmender Zementüberzug mit Trittschalldämmung.

Bodenbeläge in Holz

Küche-, Wohn- und Schlafräume sind mit Eichenparkett ausgestattet. Im Kaufpreis eingerechnet sind Lieferung, Verlegen und Fugen aller Art, Sockel
-Preis pro m2 = Fr. 150.- (Nettopreis)

Plattenarbeiten

Alle Sanitärzellen werden mit Platten belegt. (Boden und ca. 1/2 der Wandflächen). Im Kaufpreis eingerechnet sind Lieferung, Verlegen und Fugen aller Art, Sockel
-Preis pro m2 = Fr. 150.- (Nettopreis)

Schreinerarbeiten

Eingangstüren (Volltüre) in weiss gemäss Brandschutz- und Schallschutznorm. Innentüren als glatter Lärchentürlflügel mit Futter und Verkleidung. Beschläge Typ Glutz

Jede Wohnung wird mit einer 2-3 teiligen Garderobe in Dreischichtplatten Lärche ausgestattet.

Metallbauarbeiten

Treppenhausegeländer einbrennlackiert, Farbe und Gestaltung nach Angaben Architekt.

Private Nebenräume

Pro Wohnung je ein Kellerraum

Gemeinschaftseinrichtungen

Im Erdgeschoss werden ein Wasch- & Trockenraum, ein Skiraum sowie der Technikraum untergebracht.

Im Pauschalpreis inbegriffen sind:

- Schlüsselfertige bezugsbereite Wohnungen inklusive entsprechendem Landanteil in einer fertig erstellten Gesamtanlage mit Umgebung.
- Vollständige Gebäudeerschliessung inklusive Anschlussgebühren für Kanalisation, Wasser, Elektro, TV und Telefon.
- Sämtliche Ausbau- und Installationsarbeiten in dem im Baubeschrieb festgehaltenem Umfang.
- Alle für die Erstellung des Gebäudes notwendigen Honorare für Geologe, Geometer, Architekt, Bauphysiker, Akustiker, Bauingenieur und Ingenieure der Haustechnik.
- Kosten für Gebäude-, Bauherrenhaftpflicht- und Bauwesenversicherung bis zur Abnahme respektive Bezug der Wohnung.
- Kosten für die Stockwerkeigentumsbegründung und das Verwaltungsreglement sowie die Regelung der Dienstbarkeiten.

Baubeschrieb II

Verkaufshinweise

Bemerkungen zu Spezialwünschen, Farben und einzelnen Materialien können vom Käufer anhand von Mustern ausgewählt werden.

Spezialwünsche können berücksichtigt werden, insofern sie die Bauausführung nicht beeinträchtigen und dem Architekten frühzeitig mitgeteilt werden. Alle sich daraus ergebenden Mehrkosten gehen zu Lasten des Käufers.

Bauherr & Verkauf

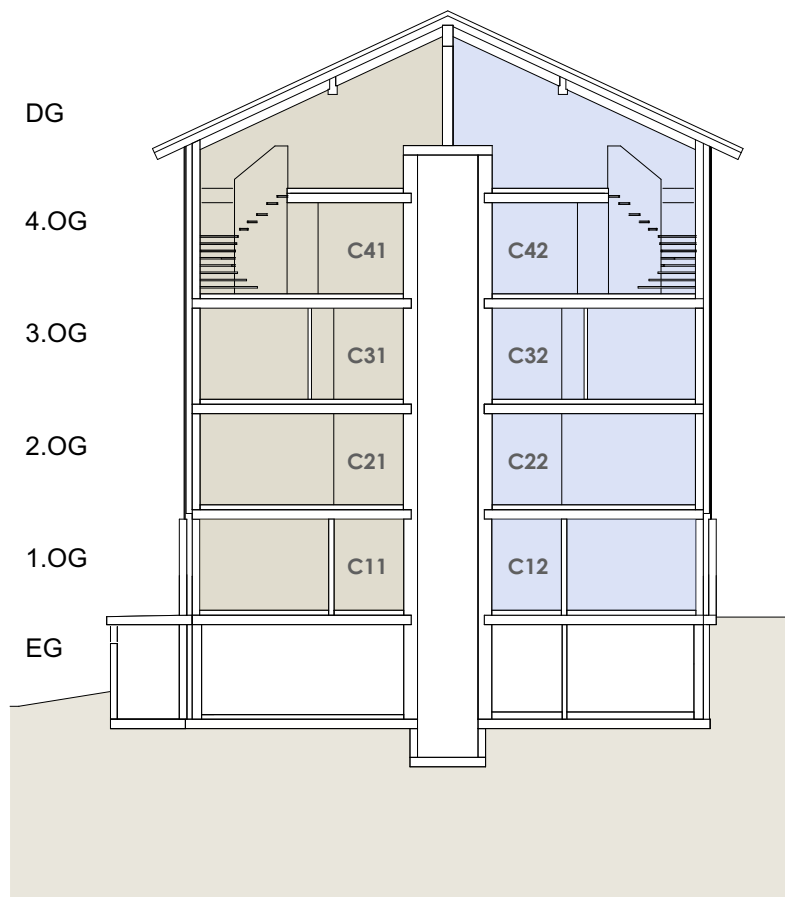
Volken Immobilien AG
www.volken-immobilien.ch

Architektur

Architektur Kummer AG, Naters
www.architekturkummer.ch

Ferienüberbauung

Alpenresort C-F Riederalp
18. Dezember 2025



C 41 4.5 - Zi.Whg Duplex

BGF: 130.90 m²

Balkon: 19.60 m²

Preis in Bearbeitung

C 42 4.5 - Zi.Whg Duplex

BGF: 130.90 m²

Balkon: 19.60 m²

Preis in Bearbeitung

C 31 3.5 - Zi.Whg

BGF: 61.60 m²

Balkon: 9.80 m²

Preis in Bearbeitung

C 32 3.5 - Zi.Whg

BGF: 61.60 m²

Balkon: 9.80 m²

Preis in Bearbeitung

Var.

C 31 5.5 - Zi.Whg

BGF: 129.10 m²

Balkon: 17.80 m²

Preis in Bearbeitung

C 21 3.5 - Zi.Whg

BGF: 61.60 m²

Balkon: 9.80 m²

Preis in Bearbeitung

C 22 3.5 - Zi.Whg

BGF: 61.60 m²

Balkon: 9.80 m²

Preis in Bearbeitung

Var.

C 21 5.5 - Zi.Whg

BGF: 129.10 m²

Balkon: 17.80 m²

Preis in Bearbeitung

C 11 3.5 - Zi.Whg

BGF: 61.60 m²

Balkon: 9.80 m²

Preis in Bearbeitung

C 12 3.5 - Zi.Whg

BGF: 61.60 m²

Balkon: 9.80 m²

Preis in Bearbeitung

Var.

C 11 5.5 - Zi.Whg

BGF: 129.10 m²

Balkon: 17.80 m²

Preis in Bearbeitung

Preisliste Haus C

per 18.12.2025

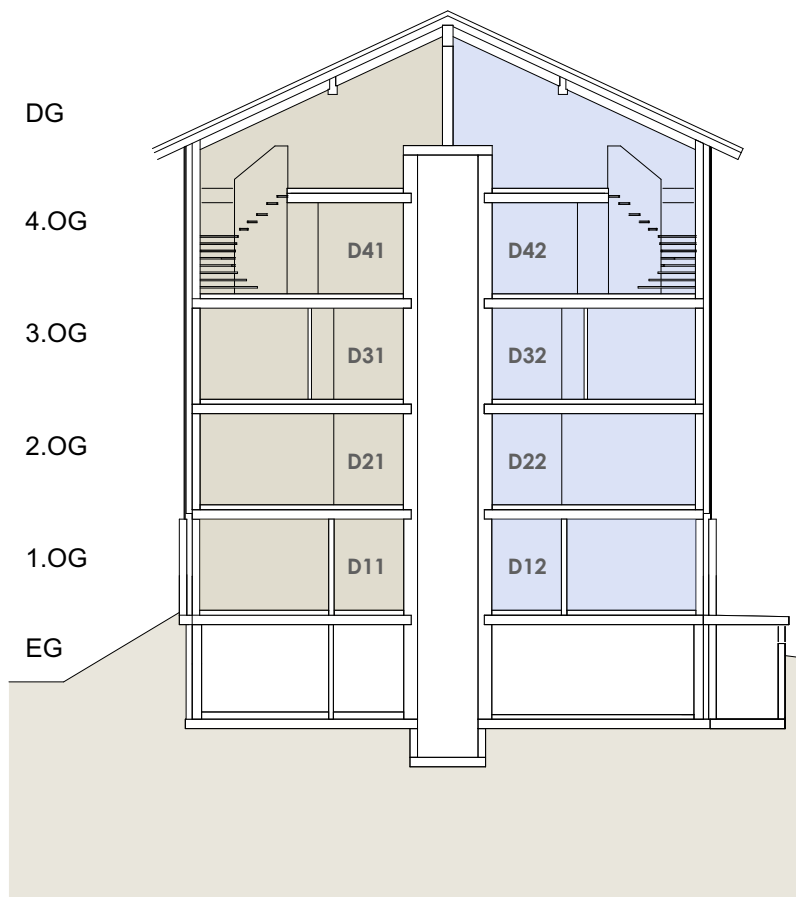
Bauherr & Verkauf

Volken Immobilien AG
www.volken-immobilien.ch

Architektur

Architektur Kummer AG, Naters
www.architekturkummer.ch

Ferienüberbauung
Alpenresort C-F Riederalp
18. Dezember 2025



D 41 4.5 - Zi.Whg Duplex

BGF: 130.90 m²
Balkon: 19.60 m²

Preis in Bearbeitung

D 42 4.5 - Zi.Whg Duplex

BGF: 130.90 m²
Balkon: 19.60 m²

Preis in Bearbeitung

D 31 3.5 - Zi.Whg

BGF: 61.60 m²
Balkon: 9.80 m²

Preis in Bearbeitung

D 32 3.5 - Zi.Whg

BGF: 61.60 m²
Balkon: 9.80 m²

Preis in Bearbeitung

Var.

D 31 5.5 - Zi.Whg

BGF: 129.10 m²
Balkon: 17.80 m²

Preis in Bearbeitung

D 21 3.5 - Zi.Whg

BGF: 61.60 m²
Balkon: 9.80 m²

Preis in Bearbeitung

D 22 3.5 - Zi.Whg

BGF: 61.60 m²
Balkon: 9.80 m²

Preis in Bearbeitung

Var.

D 21 5.5 - Zi.Whg

BGF: 129.10 m²
Balkon: 17.80 m²

Preis in Bearbeitung

D 11 3.5 - Zi.Whg

BGF: 61.60 m²
Balkon: 9.80 m²

Preis in Bearbeitung

D 12 3.5 - Zi.Whg

BGF: 61.60 m²
Balkon: 9.80 m²

Preis in Bearbeitung

Var.

D 11 5.5 - Zi.Whg

BGF: 129.10 m²
Balkon: 17.80 m²

Preis in Bearbeitung

Preisliste Haus D

per 18.12.2025

Bauherr & Verkauf

Volken Immobilien AG
www.volken-immobilien.ch

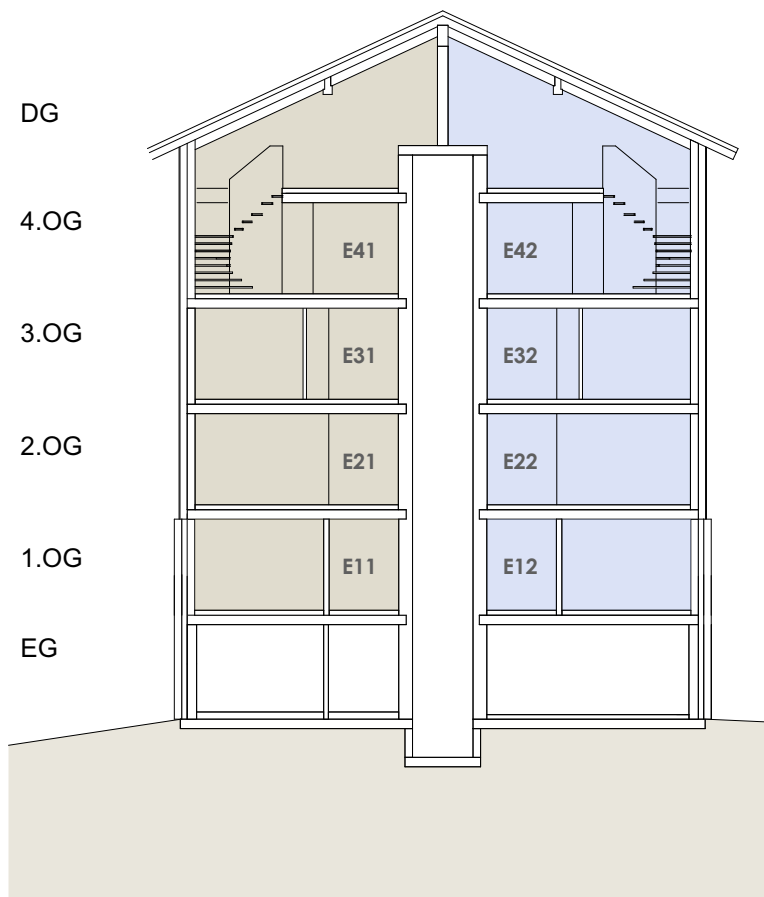
Architektur

Architektur Kummer AG, Naters
www.architekturkummer.ch

Ferienüberbauung

Alpenresort C-F Riederalp

18. Dezember 2025



E 41 4.5 - Zi.Whg Duplex

BGF: 130.90 m²
Balkon: 19.60 m²

Preis in Bearbeitung

E 42 4.5 - Zi.Whg Duplex

BGF: 130.90 m²
Balkon: 19.60 m²

Preis in Bearbeitung

E 31 3.5 - Zi.Whg

BGF: 61.60 m²
Balkon: 9.80 m²

Preis in Bearbeitung

E 32 3.5 - Zi.Whg

BGF: 61.60 m²
Balkon: 9.80 m²

Preis in Bearbeitung

Var.

E 31 5.5 - Zi.Whg

BGF: 129.10 m²
Balkon: 17.80 m²

Preis in Bearbeitung

E 21 3.5 - Zi.Whg

BGF: 61.60 m²
Balkon: 9.80 m²

Preis in Bearbeitung

E 22 3.5 - Zi.Whg

BGF: 61.60 m²
Balkon: 9.80 m²

Preis in Bearbeitung

Var.

E 21 5.5 - Zi.Whg

BGF: 129.10 m²
Balkon: 17.80 m²

Preis in Bearbeitung

E 11 3.5 - Zi.Whg

BGF: 61.60 m²
Balkon: 9.80 m²

Preis in Bearbeitung

E 12 3.5 - Zi.Whg

BGF: 61.60 m²
Balkon: 9.80 m²

Preis in Bearbeitung

Var.

E 11 5.5 - Zi.Whg

BGF: 129.10 m²
Balkon: 17.80 m²

Preis in Bearbeitung

Preisliste Haus E

per 18.12.2025

Bauherr & Verkauf

Volken Immobilien AG
www.volken-immobilien.ch

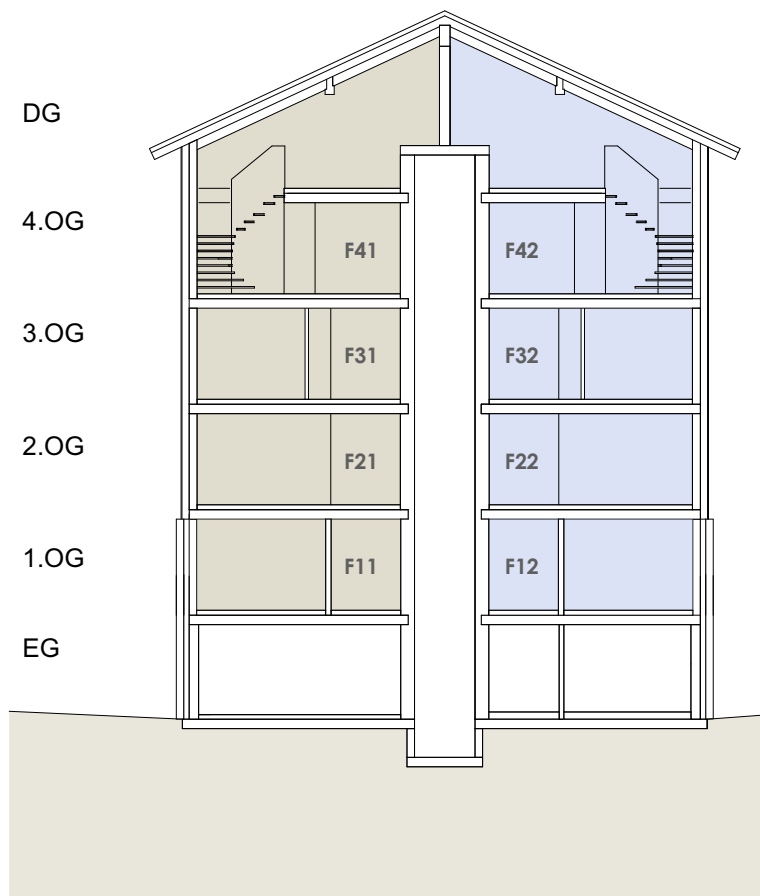
Architektur

Architektur Kummer AG, Naters
www.architekturkummer.ch

Ferienüberbauung

Alpenresort C-F Riederalp

18. Dezember 2025



F 41 4.5 - Zi.Whg Duplex

BGF: 130.90 m²
Balkon: 19.60 m²

Preis in Bearbeitung

F 42 4.5 - Zi.Whg Duplex

BGF: 130.90 m²
Balkon: 19.60 m²

Preis in Bearbeitung

F 31 3.5 - Zi.Whg

BGF: 61.60 m²
Balkon: 9.80 m²

Preis in Bearbeitung

F 32 3.5 - Zi.Whg

BGF: 61.60 m²
Balkon: 9.80 m²

Preis in Bearbeitung

Var.

F 31 5.5 - Zi.Whg

BGF: 129.10 m²
Balkon: 17.80 m²

Preis in Bearbeitung

F 21 3.5 - Zi.Whg

BGF: 61.60 m²
Balkon: 9.80 m²

Preis in Bearbeitung

F 22 3.5 - Zi.Whg

BGF: 61.60 m²
Balkon: 9.80 m²

Preis in Bearbeitung

Var.

F 21 5.5 - Zi.Whg

BGF: 129.10 m²
Balkon: 17.80 m²

Preis in Bearbeitung

F 11 3.5 - Zi.Whg

BGF: 61.60 m²
Balkon: 9.80 m²

Preis in Bearbeitung

F 12 3.5 - Zi.Whg

BGF: 61.60 m²
Balkon: 9.80 m²

Preis in Bearbeitung

Var.

F 11 5.5 - Zi.Whg

BGF: 129.10 m²
Balkon: 17.80 m²

Preis in Bearbeitung

Preisliste Haus F

per 18.12.2025

Bauherr & Verkauf

Volken Immobilien AG
www.volken-immobilien.ch

Architekt

Architektur Kummer AG, Naters
www.architekturkummer.ch

Ferienüberbauung
Alpenresort C-F Riederalp
18. Dezember 2025